

### Was ist **sigmail.de** ?

Sigmail ist der E-Mail-Server auf [www.signaturportal.de](http://www.signaturportal.de). Eine E-Mail Adresse auf [signaturportal.de](http://www.signaturportal.de) lautet deshalb **@sigmail.de**.

### Warum **sigmail.de** ?

Der einfachste Weg elektronische Rechnungen (PDF-Dokumente) zu signieren und signierte elektronische Rechnungen automatisch zu verifizieren ist die Nutzung der E-Mail Funktion auf [signaturportal.de](http://www.signaturportal.de)<sup>®</sup>. Rechnungen (PDF-Dokumente) die Sie der E-Mail als Anlage beifügen werden automatisch beim **Postausgang qualifiziert signiert** bzw. beim **Empfang qualifiziert verifiziert**.

Mit der Einrichtung eines Kunden Kontos auf [signaturportal.de](http://www.signaturportal.de) erhalten Sie ein E-Mail-Postfach, welches über Ihre [Kunden@sigmail.de](mailto:Kunden@sigmail.de) Adresse erreichbar ist. Ihre E-Mail-Adresse ergibt sich aus dem von Ihnen gewählten Benutzernamen.

### Beispiel:

Benutzername mit Verwendungszweck: Rechnungszustellung\_Meyer GmbH

E-Mail Adresse mit Verwendungszweck: Rechnungszustellung\_Meyergmbh@sigmail.de

Benutzername ohne Verwendungszweck: Meyer GmbH

E-Mail Adresse ohne Verwendungszweck: Meyergmbh@sigmail.de

Informieren Sie Ihre Lieferanten, dass alle elektronischen Rechnungen zukünftig über Ihre [Kunden@sigmail.de](mailto:Kunden@sigmail.de) Adresse einzureichen sind, um eine automatische Verifikation nach § 15 UStG zu ermöglichen. Möchten Sie Ihre [Kunden@sigmail.de](mailto:Kunden@sigmail.de) Adresse Ihren Lieferanten **nicht** mitteilen, können Sie die „Forwarding - Funktion“ nutzen, (nähere Erläuterung dazu: <https://www.signaturportal.de/pdf-files/sigmail-Neuerungen.pdf> ), oder Sie leiten eingehende Rechnungen einfach per E-Mail, mit der Funktion weiterleiten, an ihre eigene [Kunden@sigmail.de](mailto:Kunden@sigmail.de) Adresse weiter um die Verifikationsfunktionen zu nutzen.

### 1. Voreinstellungen im Portal

1. Loggen sie sich auf signaturportal.de ein und klicken sie auf die linke Hauptnavigation „Einstellungen“

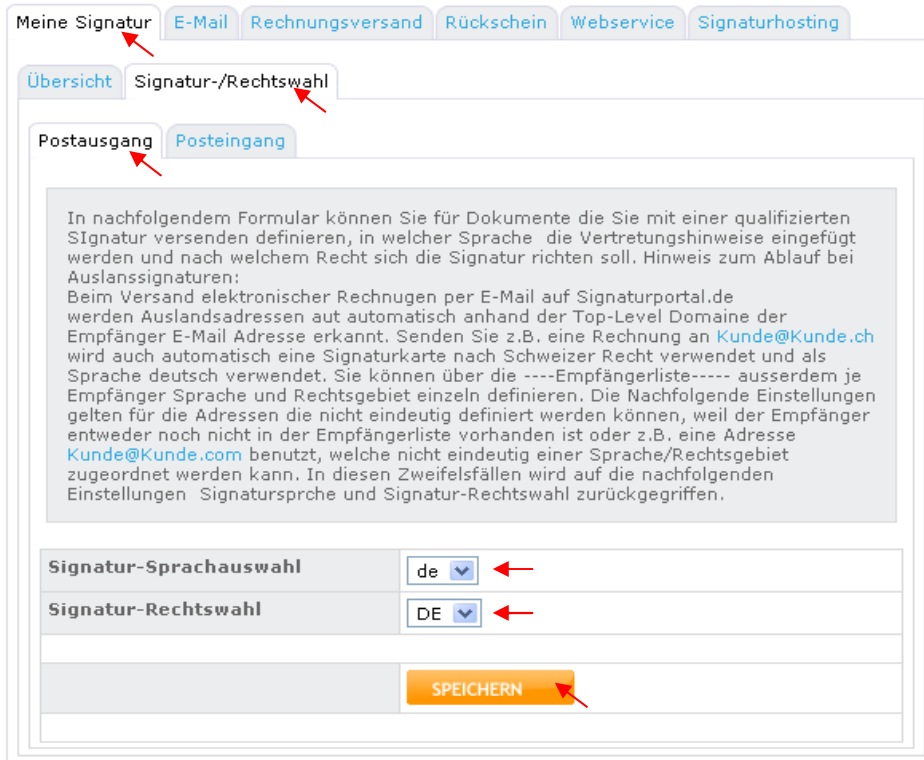


The screenshot shows the user interface of signaturportal.de. At the top, there are navigation tabs: Home, eBilling-Funktionen, Technik/Schnittstellen, Preise, and Signatur Check. On the left, a sidebar menu lists various options: Home, neue Nachricht, Posteingang, Postausgang, **Einstellungen** (highlighted with a red arrow), Nutzerdaten, Shop, Adressbuch, Archiv, Werbung, Referenzen, and Kontakt. Below the menu is a LOGOUT button. The main content area displays a welcome message for 'Herr Andre Schaffrath' and provides account details: Accountnummer [ 1010112135 ], Benutzername [ test-sp ], 1 neue Nachrichten, Tageskontingent [ 100 ], Kontostand [ 22 ], aktives Konto, Speicherlastung [ 4% ], and E-Mailadresse [ test-sp@sigmail.de ]. At the bottom, there are buttons for 'Neue Nachricht erstellen' and 'Bestellen/Abrechnung ePorto, Flat und Archiv bestellen'.

### 2. Meine Signatur

#### Postausgang

Wählen Sie im Kartenreiter „Meine Signatur“ den Unterpunkt „Signatur/Rechtswahl“, „Postausgang“. Beim Versand elektronischer Rechnungen per E-Mail auf Signaturportal.de werden Auslandsadressen automatisch anhand der Top-Level Domain der Empfänger E-Mail Adresse erkannt. Senden Sie z.B. eine Rechnung an [Kunde@Kunde.ch](mailto:Kunde@Kunde.ch) wird auch automatisch eine Signaturkarte nach Schweizer Recht verwendet und als Sprache deutsch verwendet. Sie können über die -----Empfängerliste----- außerdem für jeden Empfänger Sprache und Rechtsgebiet einzeln definieren. Die nachfolgenden Einstellungen gelten für die Adressen die nicht eindeutig definiert werden können, weil der Empfänger entweder noch nicht in der Empfängerliste vorhanden ist oder z.B. eine Adresse [Kunde@Kunde.com](mailto:Kunde@Kunde.com) benutzt, welche nicht eindeutig einer Sprache/Rechtsgebiet zugeordnet werden kann. In diesen Zweifelsfällen wird auf die nachfolgenden Einstellungen Signatursprache und Signatur-Rechtswahl zurückgegriffen.



Meine Signatur E-Mail Rechnungsversand Rücschein Webservice Signaturhosting

Übersicht Signatur-/Rechtswahl

Postausgang Posteingang

In nachfolgendem Formular können Sie für Dokumente die Sie mit einer qualifizierten Signatur versenden definieren, in welcher Sprache die Vertretungshinweise eingefügt werden und nach welchem Recht sich die Signatur richten soll. Hinweis zum Ablauf bei Auslandsadressen:  
 Beim Versand elektronischer Rechnungen per E-Mail auf Signaturportal.de werden Auslandsadressen automatisch anhand der Top-Level Domäne der Empfänger E-Mail Adresse erkannt. Senden Sie z.B. eine Rechnung an [Kunde@Kunde.ch](mailto:Kunde@Kunde.ch) wird auch automatisch eine Signaturkarte nach Schweizer Recht verwendet und als Sprache deutsch verwendet. Sie können über die ---Empfängerliste---- ausserdem je Empfänger Sprache und Rechtsgebiet einzeln definieren. Die nachfolgende Einstellungen gelten für die Adressen die nicht eindeutig definiert werden können, weil der Empfänger entweder noch nicht in der Empfängerliste vorhanden ist oder z.B. eine Adresse [Kunde@Kunde.com](mailto:Kunde@Kunde.com) benutzt, welche nicht eindeutig einer Sprache/Rechtsgebiet zugeordnet werden kann. In diesen Zweifelsfällen wird auf die nachfolgenden Einstellungen Signatursprache und Signatur-Rechtswahl zurückgegriffen.

Signatur-Sprachauswahl

Signatur-Rechtswahl

SPEICHERN

### Posteingang

In nachfolgendem Formular können Sie für Ihren Posteingang definieren nach welchem Recht die Gültigkeit der eingehenden Rechnungen (Signaturen) überprüft werden soll und in welcher Sprache das Verifikationsprotokoll erzeugt werden soll.

Hier ist regelmässig das Recht zu wählen, nach dem sich die Belege steuerrechtlich beurteilt werden. Sind Sie z.B. ein Unternehmen mit Sitz in Deutschland ist das deutsche Recht massgeblich, sind Sie ein Unternehmer mit Sitz in der Schweiz, das Schweizer Recht.



Meine Signatur E-Mail Rechnungsversand Rücschein Webservice Signaturhosting

Übersicht Signatur-/Rechtswahl

Postausgang Posteingang

In nachfolgendem Formular können Sie für Ihren Posteingang definieren nach welchem Recht die Gültigkeit der eingehenden Rechnungen (Signaturen) überprüft werden soll und in welcher Sprache das Verifikationsprotokoll erzeugt werden soll. Hier ist regelmässig das Recht zu wählen, nach dem sich die Belege steuerrechtlich beurteilt werden. Sind Sie z.B. ein Unternehmen mit Sitz in Deutschland ist das deutsche Recht massgeblich, sind Sie ein Unternehmer mit Sitz in der Schweiz, das Schweizer Recht.

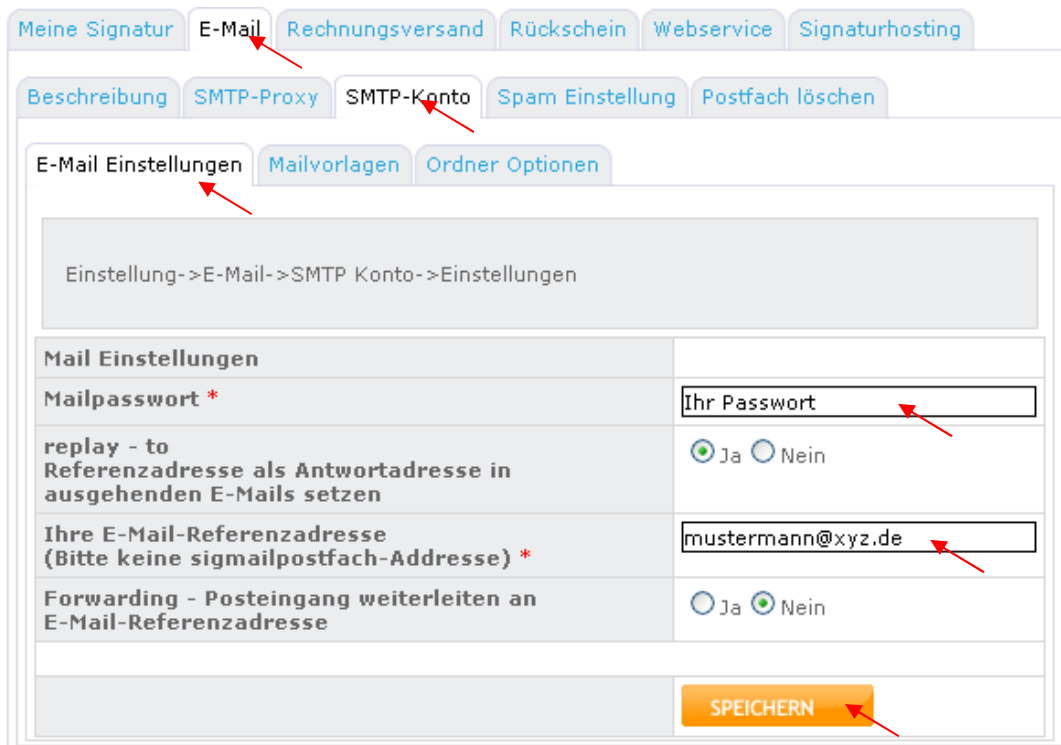
Verifikations-Sprachauswahl

Verifikations-Rechtswahl

SPEICHERN

### 2. Mail-Einstellungen

Betätigen Sie unter dem Reiter, „E-Mail“, „SMTP-Konto“ die E-Mail Einstellungen wie nachfolgend abgebildet und prüfen Sie ihre Daten. Wenn Sie die Forwarding-Funktion aktivieren, werden Ihre eintreffenden E-Mails automatisch an ihre Referenzadresse weitergeleitet.



Meine Signatur E-Mail Rechnungsversand Rückschein Webservice Signaturhosting

Beschreibung SMTP-Proxy SMTP-Konto Spam Einstellung Postfach löschen

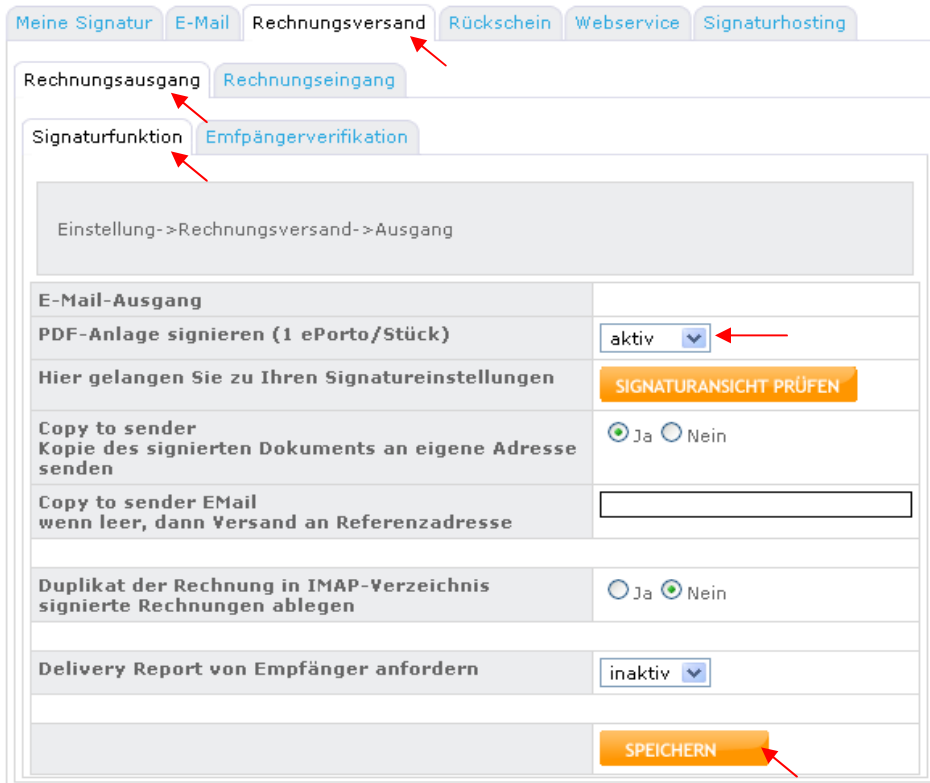
E-Mail Einstellungen Mailvorlagen Ordner Optionen

Einstellung->E-Mail->SMTP Konto->Einstellungen

Mail Einstellungen	
Mailpasswort *	Ihr Passwort
replay - to Referenzadresse als Antwortadresse in ausgehenden E-Mails setzen	<input checked="" type="radio"/> Ja <input type="radio"/> Nein
Ihre E-Mail-Referenzadresse (Bitte keine sigmailpostfach-Adresse) *	mustermann@xyz.de
Forwarding - Posteingang weiterleiten an E-Mail-Referenzadresse	<input type="radio"/> Ja <input checked="" type="radio"/> Nein
<b>SPEICHERN</b>	

### 4. Rechnungsausgang

Aktivieren Sie unter dem Reiter „Rechnungsversand“, „Rechnungsausgang“, „Signaturfunktionen“ die gewünschten Signatur-Optionen für [sigmail.de](http://sigmail.de) sowie andere Nutzungseinstellungen.



Meine Signatur E-Mail Rechnungsversand Rückschein Webservice Signaturhosting

Rechnungsausgang Rechnungseingang

Signaturfunktion Empfängerverifikation

Einstellung->Rechnungsversand->Ausgang

<b>E-Mail-Ausgang</b>	
PDF-Anlage signieren (1 ePorto/Stück)	aktiv ▼
Hier gelangen Sie zu Ihren Signatureinstellungen <a href="#">SIGNATURANSICHT PRÜFEN</a>	
Copy to sender Kopie des signierten Dokuments an eigene Adresse senden	<input checked="" type="radio"/> Ja <input type="radio"/> Nein
Copy to sender EMail wenn leer, dann Versand an Referenzadresse	<input type="text"/>
Duplikat der Rechnung in IMAP-Verzeichnis signierte Rechnungen ablegen	<input type="radio"/> Ja <input checked="" type="radio"/> Nein
Delivery Report von Empfänger anfordern	inaktiv ▼
<a href="#">SPEICHERN</a>	

## 5. Empfängerverifikation

Empfänger für die der „Empfängerservice“ aktiv ist, erhalten neben der elektronischen Rechnung ein Verifikationsprotokoll incl. Zeitstempel. Für die Bereitstellung zahlen sie zugunsten des Empfängers 1ePorto aus Ihrem Guthaben.

In nachfolgender Tabelle sind die Rechnungsempfänger aufgeführt die für den Posteingang als vertrauenswürdig gelten.

In der Spalte „Empfängerservice aktiv“ ist gekennzeichnet welche Adressen am sog. „Empfängerservice“ teilnehmen.

Sie können einzelne Empfänger aus diesem Status entfernen. Folgen Sie dazu dem Link „ändern“. Empfänger für die der Empfängerservice nicht aktiviert ist erhalten nur die signierte Rechnung

Meine Signatur | E-Mail | **Rechnungsversand** | Rückschein | Webservice | Signaturhosting

Rechnungsausgang | **Rechnungseingang**

Signaturfunktion | Empfängerverifikation

In nachfolgender Tabelle sind die Rechnungsempfänger aufgeführt die für den Posteingang als vertrauenswürdig gelten.  
 In der Spalte 'Empfängerservice aktiv' ist gekennzeichnet welche Adressen am sog. 'Empfängerservice' teilnehmen.  
 Empfänger für die der 'Empfängerservice' aktiv ist, erhalten neben der elektronischen Rechnung ein Verifikationsprotokoll incl. Zeitstempel.  
 Für die Bereitstellung zahlen sie zu gunsten des Empfängers 1ePorto aus Ihrem Guthaben.

Sie können einzelne Empfänger aus diesem Status entfernen. Folgen Sie dazu dem Link 'ändern'.  
 Empfänger für die der Empfängerservice nicht aktiviert ist erhalten nur die signierte Rechnung.

Empfänger Verifikationsprotokoll übersenden(1 ePorto) Alle Empfänger von pdf oder p7s-E-Mails

**SPEICHERN**

E-Mailadresse	Name	Sprache	Empfängerservice aktiviert	Bearbeiten
rechnung@sigmail.de		Deutsch	✓	ändern
service@sigmail.de		Deutsch	✓	ändern

### 6. Rechnungseingang

Aktivieren Sie unter dem Reiter „Rechnungsversand“, „Rechnungseingang“ die Einstellung „vertrauenswürdige und unbekannte“ um automatisch für alle eingehenden Rechnungen ein Verifikationsprotokoll GdPdu/GOBS incl. Zeitstempel gemäß §2 Nr.14SigG zu erhalten. Um zur Sprach und Rechtswahl der zu erstellenden Verifikationsprotokolle zu gelangen, betätigen Sie „Sprache prüfen“.

Meine Signatur | E-Mail | **Rechnungsversand** | Rückschein | Webservice | Signaturhosting

Rechnungsausgang | **Rechnungseingang**

Einstellung->Rechnungsversand->Eingang

**E-Mail-Eingang**

PDF-Anlagen verifizieren (1 ePorto/Stück) vertrauenswürdige und unbekannte

Hier gelangen Sie zu Ihren Verifikationseinstellungen **SPRACHE PRÜFEN**

**SPEICHERN**

### 7. e-Porto Bestellung

Bestellen Sie e-Porto in ausreichender Menge oder einen Flat-Tarif.



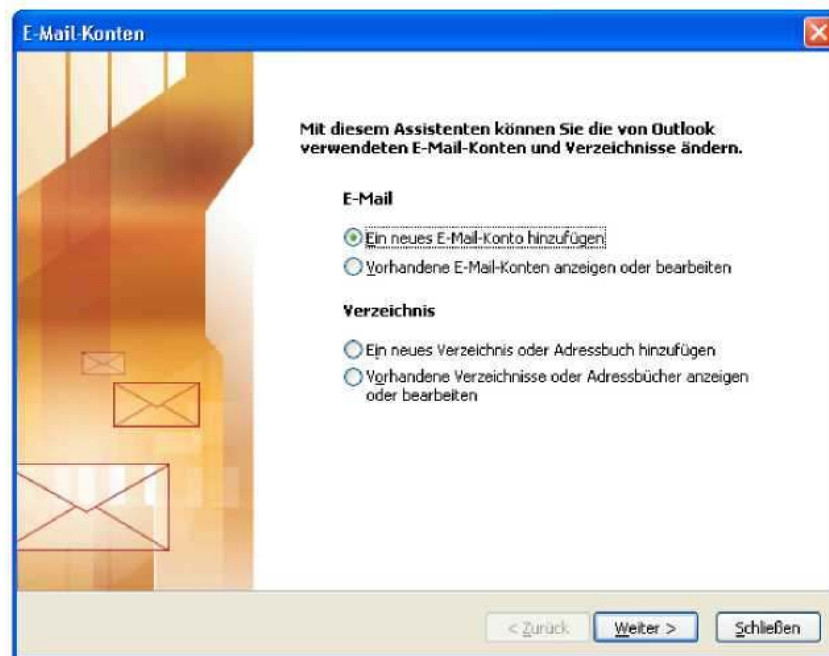
The screenshot shows the 'Bestellen/Abrechnung' section of the signaturportal.de website. The left sidebar contains a navigation menu with 'Shop' highlighted. The main content area has tabs for 'Übersicht', 'Shop', and 'Rechnungsdaten'. Under the 'Shop' tab, there are sub-tabs for 'Flat-Tarife', 'Archiv-Tarife', 'Signaturserverhosting', and 'e-Porto'. A promotional message states: 'Clever einkaufen und sparen! Bei den SigFlat Angeboten signieren oder verifizieren Sie Rechnungen bereits ab 4,5 Cent je Dokument! Gerne erstellen wir Ihnen ein individuelles Angebot.' Below this, two product cards are displayed: 'SigFlat Micro' for 25,00 and 'SigFlat L' for 70,00. Both cards list benefits: 300 ePorto/Monat incl. (Micro) or 1.000 ePorto/Monat incl. (L), Mehrverbrauch 8,3 Ct./ePorto (Micro) or 7,0 Ct./ePorto (L), kostenfreies Post-Ident, and Premium-Mitgliedschaft. Red 'BESTELLEN' buttons are at the bottom of each card.

Product	Price	Benefits
SigFlat Micro	25,00	300 ePorto/Monat incl. Mehrerbrauch 8,3 Ct./ePorto kostenfreies Post-Ident Premium-Mitgliedschaft
SigFlat L	70,00	1.000 ePorto/Monat incl. Mehrerbrauch 7,0 Ct./ePorto kostenfreies Post-Ident Premium-Mitgliedschaft

## 2. Mail-Client einrichten

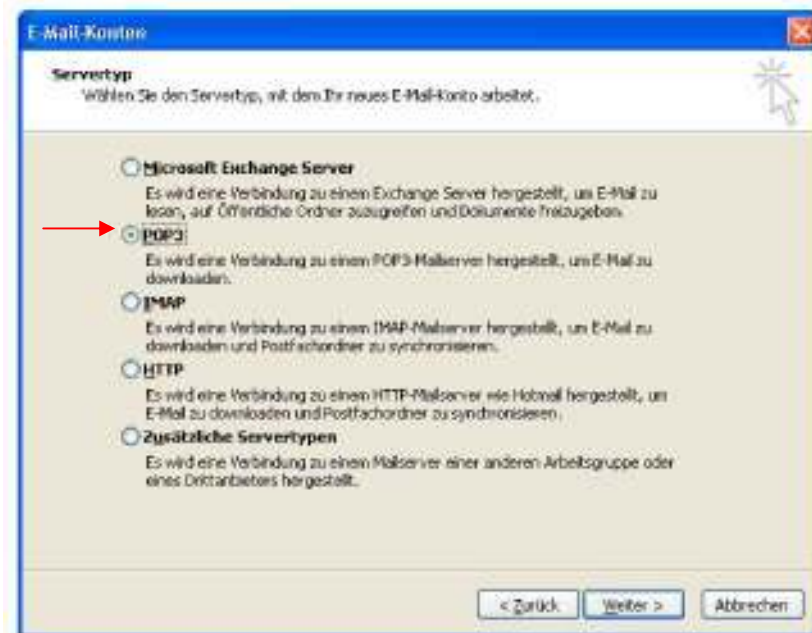
### Einrichten von Outlook 2003: POP3 E-Mail Abruf und SMTP-Versand via [sigmail.de](http://sigmail.de)

1. Klicken Sie im Menü „Extras“ auf „E-Mail Konten“.
2. Im folgenden Fenster des Assistenten markieren Sie „Ein neues E-Mail-Konto hinzufügen“ und bestätigen Sie die Auswahl mit „Weiter“.

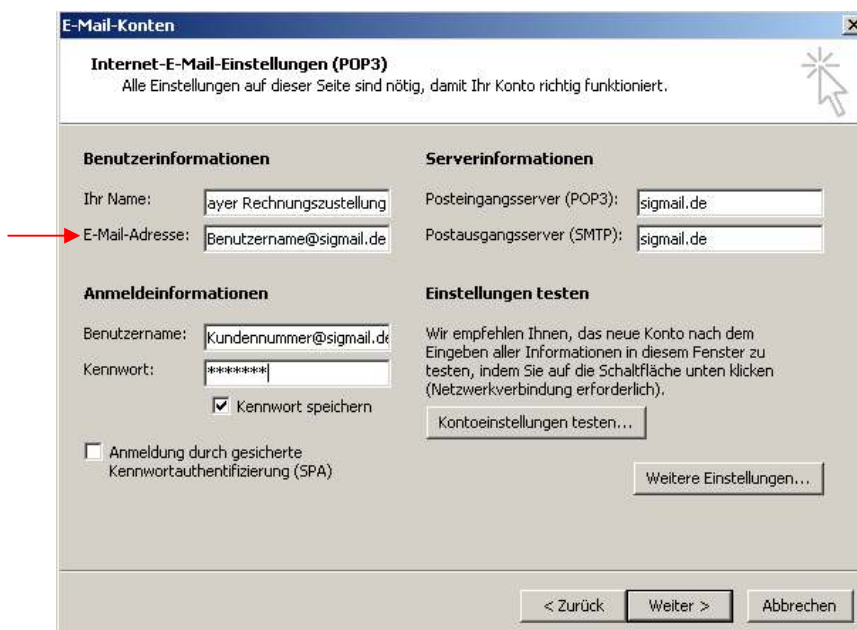




3. Wählen Sie anschließend den Servertyp, mit dem Ihr E-Mail-Konto arbeitet - in unserem Fall POP3 - und bestätigen Sie die Auswahl mit „Weiter“.

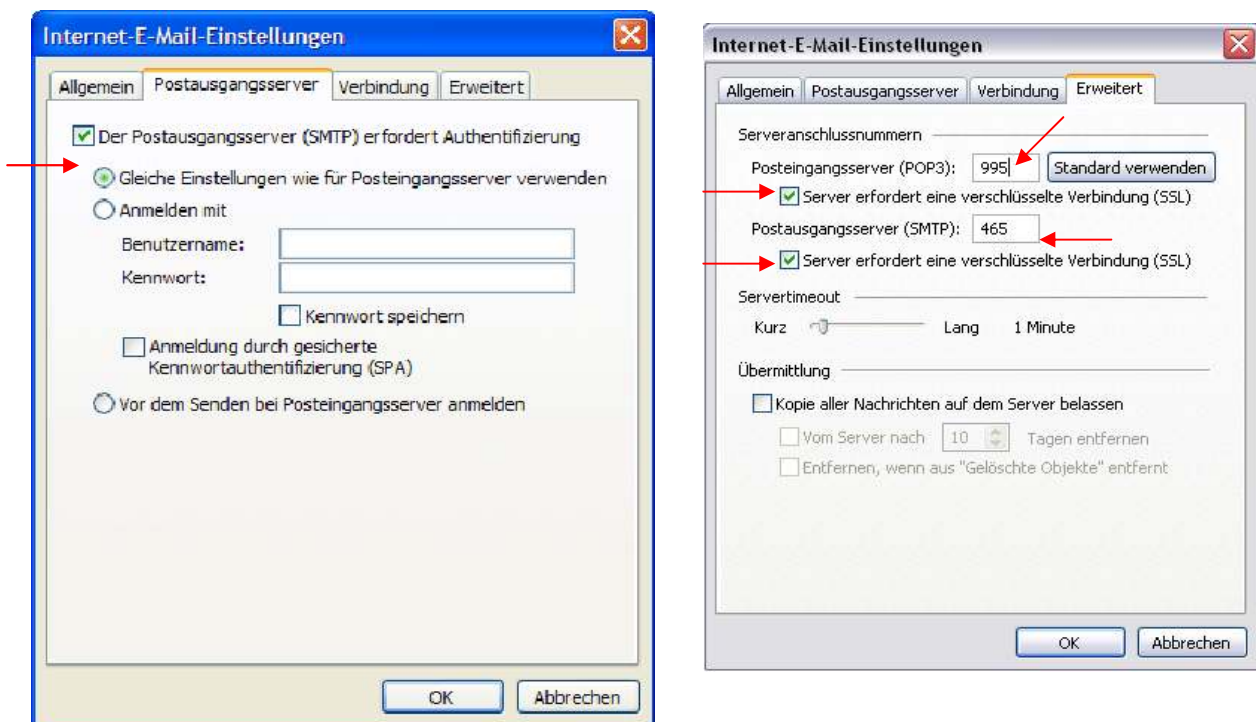


4. Nun werden Sie aufgefordert, Ihre Daten einzutragen:



- Unter den „Benutzerinformationen“ tragen Sie zunächst Ihren Namen ein, welcher als Absender der E-Mails erscheinen soll. ( z.B. Fa\_MayerGmbH\_Rechnungszustellung)
- Unter „E-Mail-Adresse“ tragen Sie Ihre **sigmail.de** – Adresse ein  
(z.B. meyer\_gmbh@ **sigmail.de**)
- Unter „Serverinformationen“ im Feld
  - o „Posteingangsserver (POP3)“ tragen Sie bitte „sigmail.de“ ein
  - o „Postausgangsserver“ (SMTP) tragen Sie bitte „sigmail.de“ ein
- Bei den „Anmeldeinformationen“ tragen Sie unter „Benutzername“ Ihre **sigmail.de** Postfachadresse (Kontonummer@**sigmail.de**) ein
- Bei „Passwort“ tragen sie das Passwort ein, welches Sie in den **sigmail.de** Einstellungen/ Mail-Einstellungen/ Mailpasswort hinterlegt haben

5. Klicken Sie auf „**Weitere Einstellungen**“ und ergänzen Sie die Einstellungen wie abgebildet.

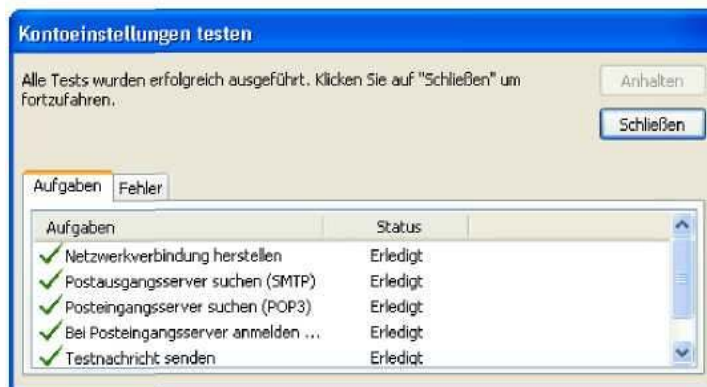


Beenden Sie Ihre Einrichtung mit einem Klick auf den OK-Button.

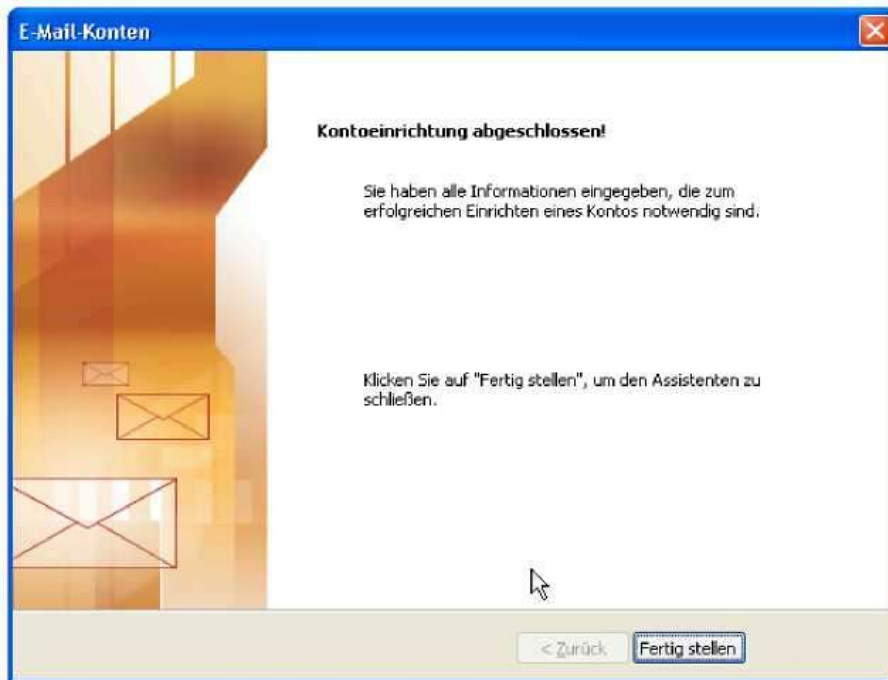
**Tipp:** Nach dem Abrufen der E-Mails mit Outlook 2003, werden Ihre Nachrichten von Ihrem [sigmail.de](http://sigmail.de) Konto gelöscht. Wenn Sie das nicht möchten, aktivieren Sie die Option "Kopie aller Nachrichten auf Server belassen". Sie können dann den Zeitraum auswählen, nach welchem ein Löschen der E-Mails erfolgen soll.

**Bitte beachten** Sie dass die Größe Ihres [sigmail.de](http://sigmail.de)- Postfach auf **10 MByte Gesamtvolumen begrenzt ist. Nach Erreichen dieses Volumens können keine weiteren E-Mails mehr angenommen werden! Löschen Sie daher bitte regelmäßig Ihre alten Emails.**

6. Die von Ihnen gemachten Angaben werden nun überprüft, indem Sie den Schalter „*Einstellungen testen*“ betätigen. Sie müssen dazu mit dem Internet verbunden sein.
7. Wenn alle Daten korrekt eingetragen wurden und die Verbindung zu den Servern erfolgreich war, erhalten Sie folgende Bestätigung.



8. Anschließend verlassen Sie den Assistenten mit „*Fertig stellen*“



8. Um die E-Mails (z.B. elektronische Rechnungen/Verifikationsprotokolle) Ihres **sigmail.de**-Kontos **abzurufen** klicken Sie bitte auf „*Senden und Empfangen*“.



9. Um PDF- Dokumente qualifiziert signiert an den Empfänger zu senden öffnen Sie bitte eine „*Neue E-Mail*“. Fügen Sie das gewünschte PDF- Dokument als Anhang der E-Mail hinzu.
11. Wählen Sie **vor dem Versand** unter dem Menü-Punkt „*Konten*“ in der Menü-Liste der neuen E-Mail Nachricht das **sigmail.de** Konto aus.



(nur eine PDF-Datei)

12. Fügen Sie je E-Mail genau **eine** PDF-Datei als Anlage ein. Das Anfügen mehrere Dateien ist unzulässig.

**Bitte beachten Sie, dass die PDF- Dateien die Sie dem Anhang beifügen nicht Schreib - oder Passwortgeschützt und unverschlüsselt sind. Dies ist nicht sicherheitskritisch da die Verbindung SSL-verschlüsselt erfolgt.**

13. Durch betätigen des Schalters „Senden“ wird die E-Mail versendet und die Anlage gemäß Ihren Einstellungen qualifiziert signiert und an den Empfänger zugestellt. Sofern gewählt wird ein Verifikationsprotokoll für den Empfänger mitgesendet.

Haben Sie weitere Fragen?

Bitte nutzen Sie zunächst den Hilfe – Bereich auf [signaturportal.de](http://signaturportal.de)<sup>®</sup>

Oder nutzen Sie einen der nachfolgenden Kontakte:

Hotline: **01805/ 691188** (14 Cent/min.) Preise aus dem Mobilfunk können abweichen!  
 Mo.- Sa. 9.00 Uhr bis 18.00 Uhr  
 E- Mail: [support@signaturportal.de](mailto:support@signaturportal.de)